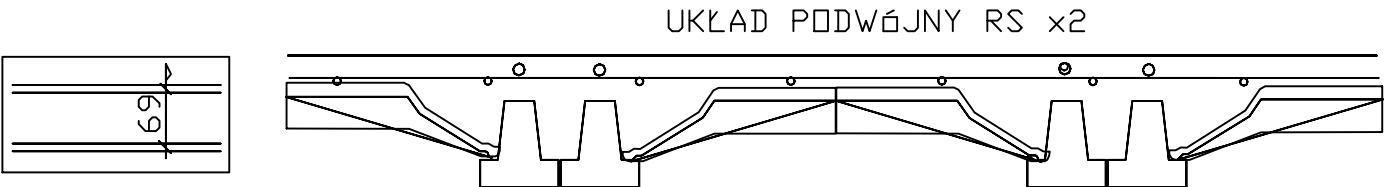
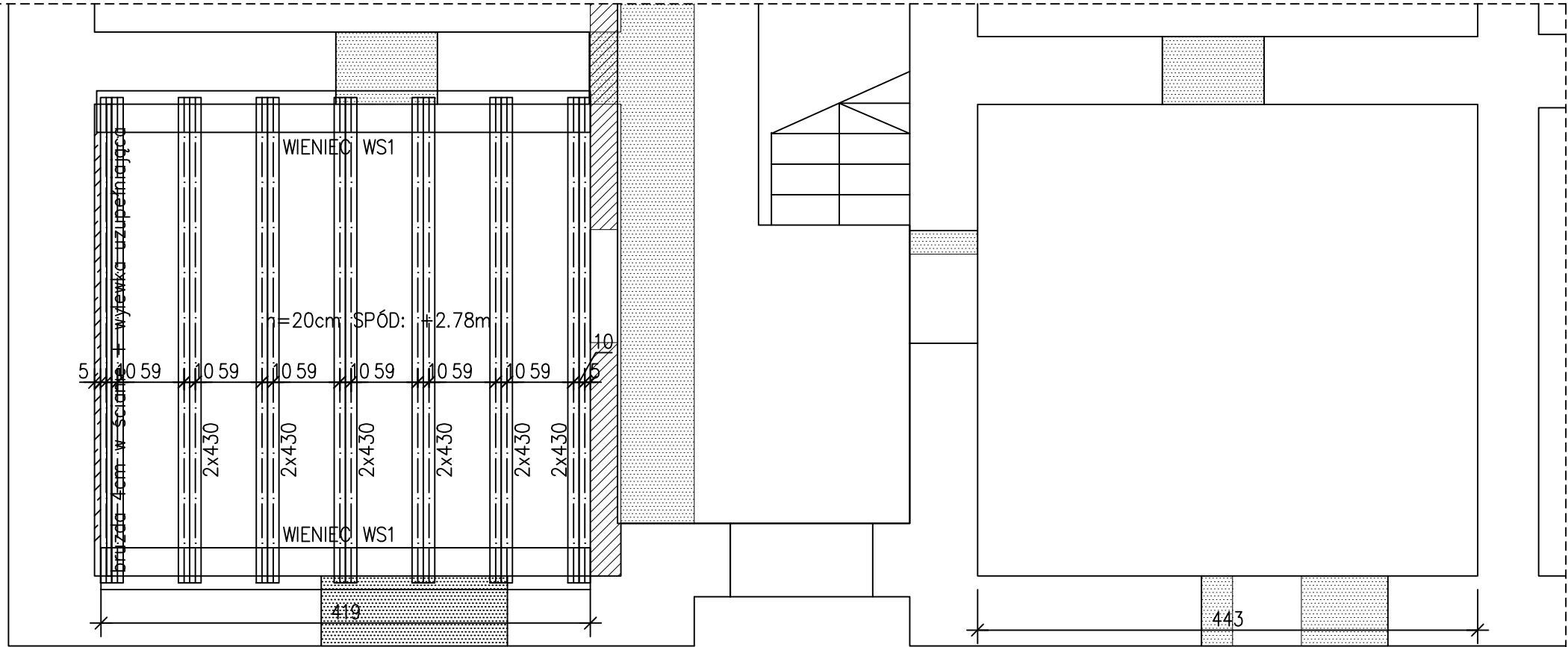
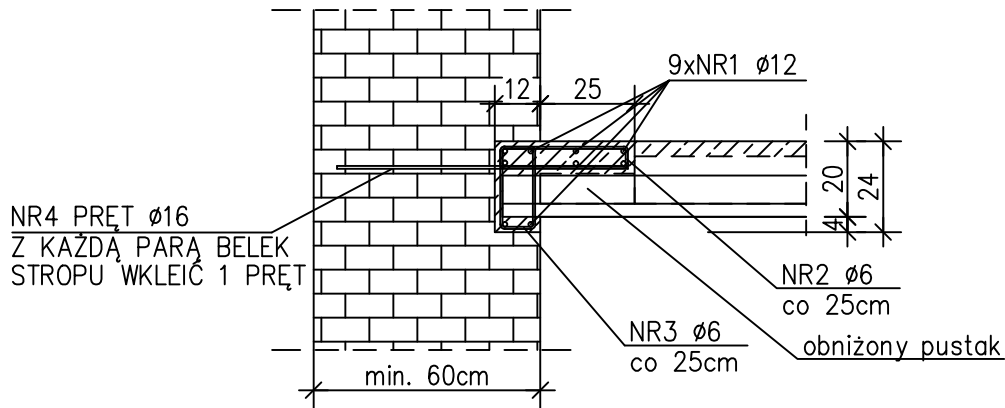


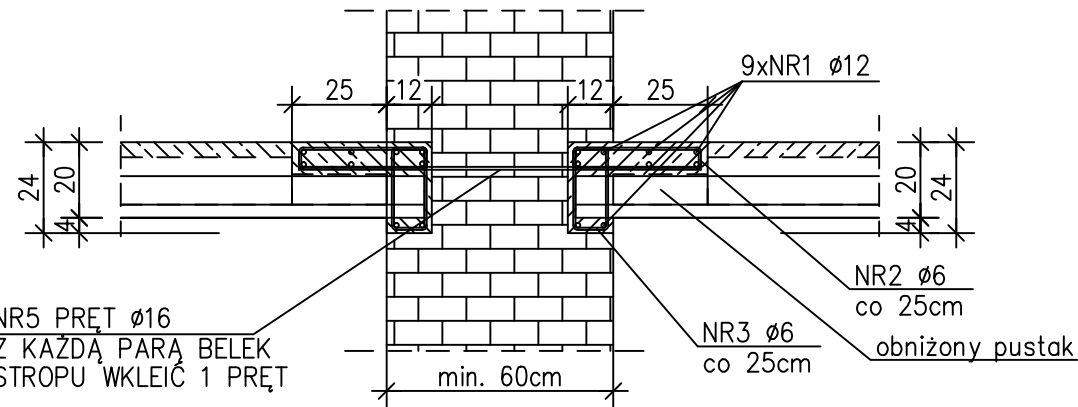
SCHEMAT WYMIANY STROPU NAD PARTEREM:  
SKALA 1:50



WIENIEC WS1 NA ŚCIANIE L=34m  
LINIOWE PODKUCIE NA GŁ.12CM  
SKALA 1:20



WIENIEC WS1 NA ŚCIANIE ŚRODKOWEJ  
LINIOWE PODKUCIE NA GŁ.12CM  
SKALA 1:20



UWAGA: DRUGĄ BRUZDĘ WYKONAĆ PO WYKONANIU WIENCA WS1  
W PIERWSZEJ BRUZDZIE I OSIĄGNIĘCIU 80% WYTRZYMAŁOŚCI BETONU  
(NIE DOPUSZA SIĘ OBUSTRONNEGO BRUZDOWANIA W TYM SAMYM CZASIE)

ZESTAWIENIE BELEK NAD PARTEREM		
L [m]	SZTUK	SUMA [m]
4,30	52	223,60

ZESTAWIENIE STALI

POZ.	NR PR?TA	RODZAJ STALI	DŁUGOŚĆ [cm]	LICZBA SZTUK	DŁUGOŚĆ ŁĄCZNA [m]					UWAGI
					A-I		A-IIIIN			
					ø6		ø12	ø16		
WS1	1	ø12 A-IIIIN	1200	27			324			
	2	ø6 A-I	82	136	111.52					
	3	ø6 A-I	64	136	87.04					
	4	ø16 A-IIIIN	77	26				20.02		
	5	ø16 A-IIIIN	105	13				13.65		
DŁUGOŚĆ RAZEM [m]					198.56		324	33.67		
MASA JEDNOSTKOWA [kg/m]					0.222		0.888	1.578		
MASA [kg]					44.08		287.71	53.13		
MASA OGÓŁEM [kg]							384.92			
WYKONAĆ: x 1							384.92			

UWAGI:

BETON C20/25  
PODBETON 10cm C8/10  
STAŁ A-IIIIN; A-I

Zaprojektowano strop gęstożebrowy na przykładzie stropu RECTOLIGHT firmy RECTOR. Ostateczny projekt wykonawczy wymiany stropu należy wykonać po wyborze dostawcy stropu. Maksymalny ciężar własny stropu przyjęty do obliczeń to 280kg/m2. Strop musi mieć możliwość spełnienia w wyznaczonych polach odporności REI60. POZOSTAŁE DOZBROJENIA STROPU WG. INSTRUKCJI DOSTAWCY STROPU (SIATKI PRZYPODPOROWE, PRĘTY MIĘDZY BELKAMI ITP.)

ROZPATRYWAĆ Z RYSUNKAMI PRZYLEGLYCH ELEMENTÓW KONSTRUKCJI RZUTAMI, OPISEM TECHNICZNYM ORAZ DOKUMENTACJĄ INNYCH BRANŻ

JEŻELI NIE PODANO INACZEJ, WYMIARY PRĘTÓW ZESTAWIONO PO OBRYŚIE WEWNĘTRZNYM PRĘTÓW

STOSOWAĆ ZAKŁADY NA MIN.50CM (PRĘTY WIĘNCÓW)  
WYMIARY SPRAWDZIĆ NA BUDOWIE PRZED ZAMÓWIENIEM ELEMENTÓW

JEDNOSTKA PROJEKTOWA:			
			
NAZWA INWESTYCJI: <b>PRZEBUDOWA BUDYNKU MIESZKALNEGO WIELORODZINNEGO PRZY UL. ROBOTNICZA 10 W STARACHOWICACH</b>			
ADRES OBIEKTU BUDOWLANEGO: ul. Robotnicza 10, 27-200 Starachowice (dz. nr ew. 1125/6 obręb 0001)			
INWESTOR: GMINA STARACHOWICE, ul. Radomska 45, 27-200 Starachowice			
PROJEKTANT: mgr inż. Cezary Najderek	BRANŻA/SPECJALNOŚĆ: konstrukcyjna	UPRAWNIENIA: WKP0054/PWOK/07	PODPIS:
OPRACOWAŁ: mgr inż. Cezary Najderek			
PROJEKT WYKONAWCZY			DATA: VIII 2018
TYTUŁ RYSUNKU: WYMIANA STROPÓW DREWNIANYCH NA GĘSTOŻEBROWE			SKALA: NR RYS.: 1:20 KR1.10